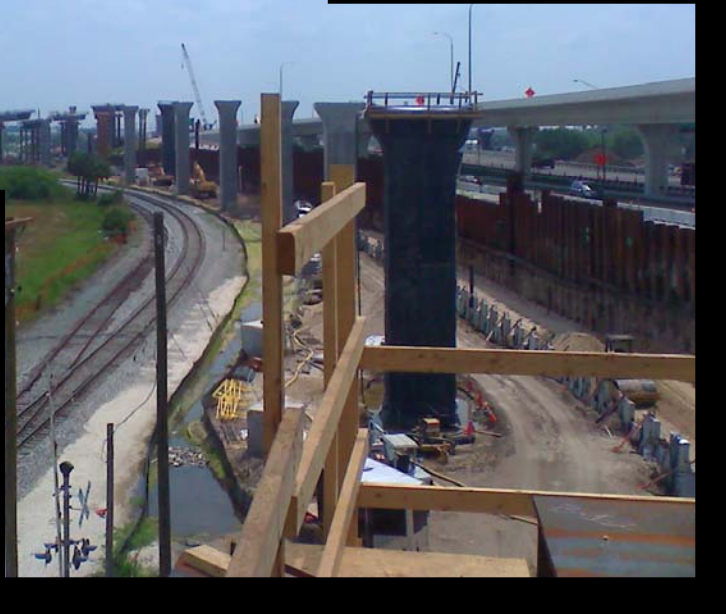


## D'APPUI A POT & ROULEMENT DISC

BY R. BURHOE AT WWW.COSMECINC.COM



**Florida Department of Transportation (FLDOT)  
Projet n °: 258415-1-52-01 & 258415-3-52-01  
I-4/Lee Roy Interchange autoroute Selmon  
Hillsborough County, Florida  
Entrepreneur: PCL / Archer Western Joint Venture**

Pour l'échange de Lee Roy autoroute Selmon, Ingénieurs cosmec conçu sur appuis à pot et à disque 240 pour un total de 12 ponts. Cosmec fourni plus de 750 pages de calculs, scellés par un PE, et plus de 170 feuilles de roulements originaux, conçus spécifiquement pour les besoins de ces ponts.